



Bruksanvisning och garantier

F-MO061 Mono

F-TU061 Tuscany

SV



FRÅGOR? PROBLEM?SAKNADE DELAR?
För FAQ, Manualer, Videos och reservdelar, vänligen kontakta
service@hahus.se eller besök www.the-mspa.com/support

VÄNLIGEN RETURNERA INTE PRODUKTEN TILL BUTIKEN

På grund av Mspa's kontinuerliga produktutveckling reserverar sig Mspa rätten att ändra specifikationerna och utseende på produkterna, vilket kan resultera i uppdatering i instruktionsmanualen utan förvarning.



VÄLKOMMEN TILL MSPA

Välkommen,

Tack för att ni valt MSpa och tack för ert förtroende i vårt märke. Vi tror att ni de kommande åren kommer njuta av många av de fördelar som finns genom att använda produkter från MSpa.

För att guida er i denna första MSpa-upplevelsen presenterar vi stolt denna bruksanvisning. Var vänlig läs noga igenom denna manual i sin helhet innan ni använder produkten första gången.

Vi välkomnar er glatt till MSpa-familjen, och ser fram emot att få dela vår fulla expertis med er.

Njut av din Mspa!



MSpa Officiella sida



Mspa Instruktionsvideo



MSpa Garantiregistrering



MSpa Lista på servicecenter

Innehåll

Säkerhetsåtgärder.....	3
Specifikationer.....	7
Produktöversikt.....	7
Förberedelse inför första användning och installation.....	9
Spainstallation.....	10
Reglageanvändning.....	14
Vattenunderhåll och kemikalier.....	16
Tömning, rengöring och förvaring.....	17
Bortskaffande och miljöskydd.....	19
Felsökning.....	19
MSpas garanti.....	21

Vid ytterligare frågor kontakta

MSPA Sverige

Email: service@hahus.se

Tel: 0303-808 81

Web: <http://m-spa.se>

SÄKERHETSFÖRESKRIFTER

För din egen säkerhet och för din produkts skull måste du följa säkerhetsföreskrifterna nedan. Underlåtenhet att följa instruktionen kan leda till allvarlig personskada, egendomsskada eller dödsfall. Vid inkorrekt installation eller drift blir garantin ogiltig.

LÄS, FÖRSTÅ OCH FÖLJ ALLA INSTRUKTIONER INSTRUKTIONER FÖRVARA DEN HÄR HANDBOKEN FÖR FRAMTIDA REFERENS

FARA

- Risk för drunkningsolycka. Visa extrem försiktighet för att förhindra obehörig åtkomst av barn.
- Drunkningsrisk. Inspektera spaöverdraget regelbundet avseende läckage, förtida slitage, skada eller tecken på försämring. Använd aldrig ett slitet eller skadat överdrag: det ger inte den skyddsnivå som krävs för att förhindra oövervakad tillgång till ditt spa av ett barn.
- Drunkningsrisk. Lås alltid spaöverdraget efter varje användning.
- Risk för skada. In och utloppsventilerna är anpassade för att matcha det specifika vattenflödet skapad av pumpen. Använd aldrig spabadet om dessa är trasiga eller saknas. Byt aldrig ut dessa till ett icke kompatibelt rör.
- Risk för skada. Om elkabeln har skadats måste den bytas ut av tillverkaren, serviceombudet eller likvärdig kvalificerad person för att undvika faror.
- Risk för elektrisk stöt. Tillåt inte elutrustning i form av t.ex. lampor, telefon, radio eller TVapparat inom 1,5 m (5 feet) från ett spabadkar.
- Risk för elektrisk stöt. Använd inte ditt spa i samband med regn, åska eller blixtar.

VARNING

- För att minska risken för elektrisk stöt får du inte använda förlängningsladd, timer, uttagsadaptar eller omvandlarpluggar för att ansluta enheten till elförsörjningen; använd ett uttag med lämplig placering.
- Detta spabad med inbyggda värmeelement måste anslutas till ett jordat eluttag med en sladd utrustad med en kontakt och en bärbar jordfelsbrytare med en utlösningström på 10 mA.
- Detta spabad med jordning får endast anslutas direkt till ett jordat uttag för fasta ledningar.
- Delar som innehåller strömförande komponenter, förutom de delar som levereras med extra låg spänningsskydd som inte överstiger 12 V, måste vara oåtkomliga för alla som använder spabadet.
- Delar som innehåller elektriska komponenter, utom fjärrkontrollenheter, måste placeras eller fixeras så att de inte kan falla ner i spabadet.
- Elektriska installationer bör uppfylla lokala krav eller standarder.
- Den trådbundna styrenheten måste förvaras ordentligt i sidfickan när den inte används, för att skydda den från fall eller andra faror.
- Detta spabad kan användas av barn från 8 år och uppåt och av personer med nedsatt fysisk, sensorisk eller mental förmåga eller bristande erfarenhet och kunskap, förutsatt att de övervakas eller har instruerats om säker användning av spabadet och förstått eventuella faror. Barn får inte leka med spabadet eller utföra rengöring eller underhåll av spabadet utan tillsyn.
- För att minska risken för skador, håll barn borta från detta spabad såvida de inte övervakas noggrant.
- För att minska risken för att barn drunknar ska du övervaka barnen hela tiden. Fäst och lås spa-locket efter varje användning.
- Se till att golvet klarar den förväntade belastningen, vilket finns på specifikationsbladet. Du måste beräkna den förväntade vattenkapacitetsbelastningen plus den totala vikten.

- Ett lämpligt dräneringssystem måste finnas runt spaet för att hantera överflödigt vatten.
- För att minska risken för skador:
 - a) Lägre vattentemperaturer rekommenderas för små barn och när spa-användningen överstiger 10 minuter. För att undvika risken för hypertermi (värmestress) rekommenderas att genomsnittet av spabadets vattentemperatur inte överstiger 40 ° C (104 ° F).
 - b) Eftersom alltför stora vattentemperaturer har en hög potential för att orsaka fosterskador under de första månaderna av graviditeten, bör gravida eller eventuellt gravida kvinnor begränsa spa-vattentemperaturen till 38 ° C (100 ° F).
 - c) Innan du går in i spabadet eller badtunnan bör användaren mäta vattentemperaturen med en noggrann termometer eftersom toleransen för vattentemperaturreglerande anordningar kan variera.
 - d) Användning av alkohol, droger eller medicinering före eller under spa-användning kan leda till medvetslöshet med möjlighet till drunkning.
 - e) Användningen av alkohol, droger eller läkemedel kan öka risken för dödlig hypertermi i spa.
 - f) Orsakerna och symtomen vid hypertermi kan beskrivas enligt följande: Hypertermi uppstår när den inre kroppstemperaturen når en nivå flera grader över den normala kroppstemperaturen på 37 ° C (98,6 ° F). Symtomen på hypertermi inkluderar en ökning av kroppens inre temperatur, yrsel, slöhet, dåsighet och svimning. Effekterna av hypertermi inkluderar misslyckande med att uppfatta värme; misslyckande med att erkänna behovet av att lämna spabadet; en okunnighet om överhängande faror; fosterskador hos gravida kvinnor; en fysisk oförmåga att lämna spabadet; och medvetslöshet som leder till risk för drunkning.
 - g) Överviktiga personer eller personer med en historia av hjärtsjukdomar, lågt eller högt blodtryck, problem med blodcirkulation eller diabetes bör rådfråga en läkare innan du använder ett spa.
 - h) Personer som använder läkemedel bör rådfråga en läkare innan de använder ett spa, eftersom vissa läkemedel kan orsaka sömnhet eller påverka hjärtfrekvensen, blodtrycket eller cirkulationen.
 - i) Kontrollera med en läkare före användning om du är gravid, diabetiker, har dålig hälsa eller är under medicinsk vård.
- Personer med en smittsam sjukdom ska inte använda ett spabad eller bubbelpool.
- Var försiktig när du går in i eller ut ur spabadet eller badtunnan för att undvika skador.
- Vattentemperaturer över 40 ° C (104 ° F) kan vara skadligt för din hälsa.
- Använd aldrig ett spabad eller en bubbelpool ensam eller låt andra använda spabadet ensam.
- Använd inte ett spabad eller en bubbelpool direkt efter ansträngande träning.
- Spa-värme i kombination med alkohol, droger eller mediciner kan orsaka medvetslöshet.
- Gå omedelbart ut om du är obekvä, yr eller sömrig. Spa-värme kan orsaka hypertermi och medvetslöshet.
- För att förhindra frysning får spabadet inte utsättas för temperaturer under 0 ° C (32 ° F) om det fortfarande finns vatten i poolen. Det är bra att placera en temperaturbarriärmatta mellan spa-poolen och marken. En liknande matta tillverkad av skum eller något annat material med värmebarriärfunktion kan också användas.
- Håll aldrig vatten med en temperatur högre än 40 ° C (104 ° F) direkt i spabadet.
- Koppla alltid ur produkten från eluttaget innan du tar bort, rengör, underhåller eller gör några justeringar.
- Hoppa aldrig eller dyk in i ett spabad eller något grunt vatten.
- Ingen del av den elektriska apparaten ska placeras ovanför badet under användning.
- Begrav inte elkabeln. Placera sladden där den inte skadas av gräsklippare, häcksax eller annan utrustning.
- Försök inte ansluta eller koppla ur produkten när du står i vatten eller när händerna är våta.
- Använd inte spabadet om det är skadat vid leverans och / eller om det inte fungerar på något sätt.
- Kontakta MSpa servicecenter för ytterligare instruktioner.
- Håll alla husdjur borta från spabadet för att undvika skador.
- Tillsätt inte badolja eller badsalt i spa-vattnet.
- Undvik att sätta huvudet under vattnet.
- Undvik att svälja spa-vattnet.
- Spabadet innehåller en UVC-sändare. Kontakta en professionell operatör för att byta ut eller reparera UVC-sändaren.

- Oavsiktlig användning av apparaten eller skada på kringliggande område kan leda till farlig UVC-strålning.
- UVC-strålning, även i små doser, kan skada ögonen och huden.

WARNING: Använd inte UVC-sändaren när den tas bort från förslutningen.

⚠ VARNING

- Tillsätt alltid kemikalier till vatten, tillsätt aldrig vatten till kemikalier. Tillsättning av vatten till kemikalier kan orsaka starka ångor eller våldsamma reaktioner och farlig kemisk spray.
- För vatten som har använts ska du kasta det omedelbart eller använda vattenkemikalier för rengöring. Vanligtvis rekommenderas att du dränerar och fyller på ett spa med rent vatten var månad.
- Använd kemikaliesatsen för desinfektion i enlighet med tillverkarens instruktioner.
- Lämna inte spabadet med en temperatur som är lägre än 4 ° C (39 ° F) om värmaren inte fungerar.
- Gå alltid in och ut ur spabadet eller badtunnan långsamt och försiktigt. Var extra försiktig om golvet är vått.
- För att undvika skador på pumpen, slå aldrig på spabadet eller bubbelpoolen om den inte är fylld till minsta vattenlinjen.
- Spaet eller badtunnan får endast placeras på en ordentligt förberedd plats som uppfyller kraven för golvbelastning.
- Lämna inte spabadet tomt under en längre tid. Töm spabadet helt om det inte ska användas under en längre tid och förvara det i plusgrader. Utsätt inte spabadet för direkt solljus. Kontrollera regelbundet före varje användning. Om spabadet inte används, packa ihop det eller förvara det i ett slutet utrymme.
- Öppna spa-topplocket när Bubble-funktionen är på.
- För att undvika fara på grund av oavsiktlig återställning av termisk urkoppling, får denna apparat inte kopplas via en extern kopplingsenhet, t.ex. en timer, eller anslutas till en krets som regelbundet slås på och av.
- När spabadet har installerats, se relevanta kapitel för detaljer om rengöring, regelbundna kontroller och annat underhåll.

SPA LINER VARNINGSFÖRKLARINGAR



Vuxenövervakning



Läs användarhandboken

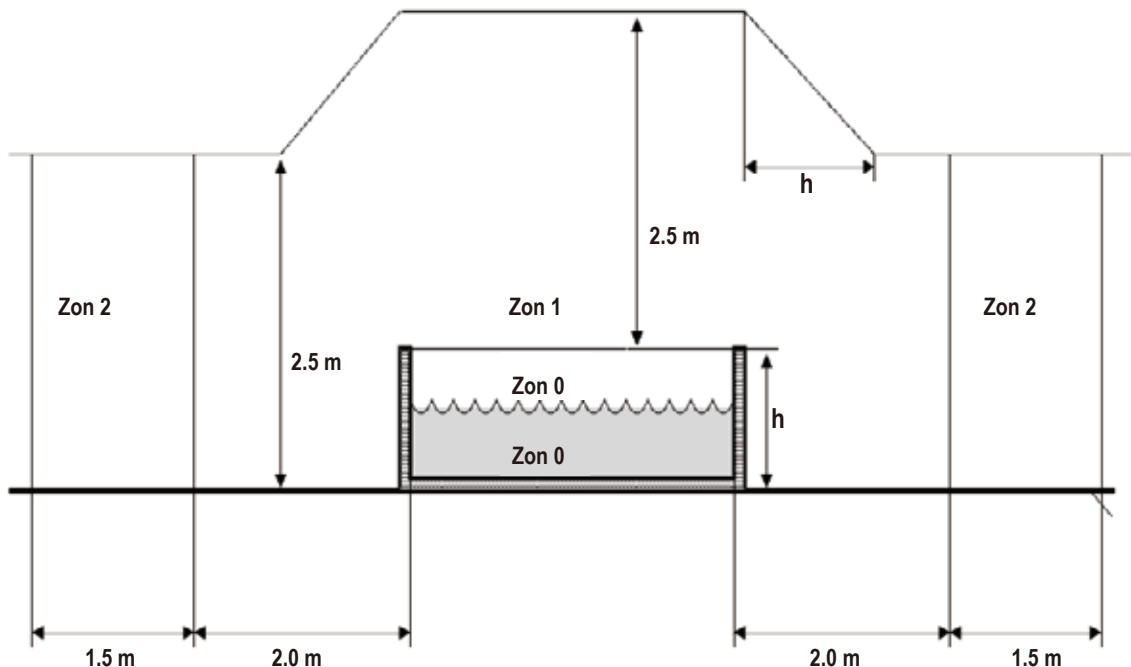


Dykning förbjuden



Lägg inte fingrarna
i massagestrålen



Varning: Apparatens vattenskyddsnivåer varierar mellan olika produktzoner, som visas i följande diagram. Installationsföreskrifterna överensstämmer med IEC 60364-7-702.)



OBSERVERA - De uppmätta zondimensionerna är begränsade av väggar och fasta skiljeväggar

Zonerna	Beskrivning av zonerna
Zon 0	Zon 0 är bassängens interiör inklusive eventuella urtag i väggar eller golv.
Zon 1	Zon 1 avgränsas av <ul style="list-style-type: none"> • Zon 0 • Ett vertikalt plan 2 m från bassängens kant. • Golvet eller ytan som förväntas bli upptagen av användarna. • Det horisontella planet 2,5 m över golvet eller ytan.
Zon 2	Zon 2 begränsas av <ul style="list-style-type: none"> • Ett vertikalt plan utanför zon 1 och ett parallellt plan 1,5 m från det förra. • Golvet eller ytan som är avsedd att upptas av användarna.

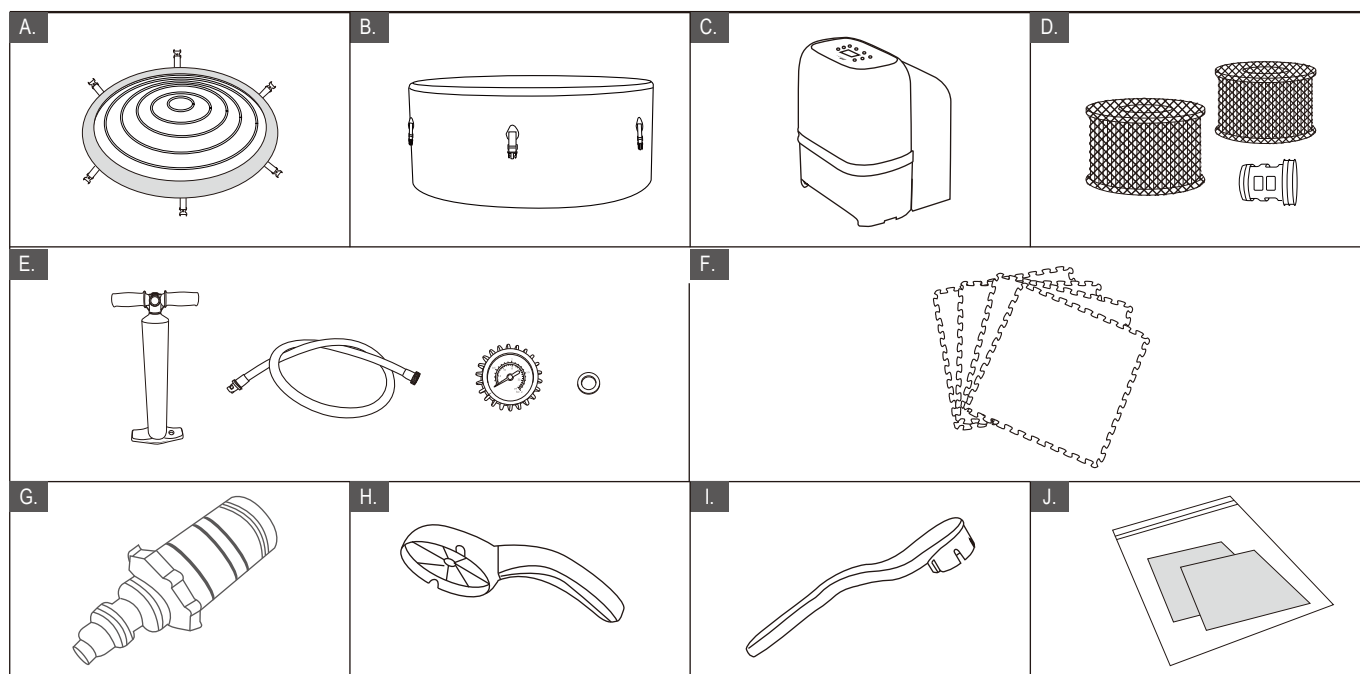
SPECIFIKATIONER

BUBBLE SPA							
Model Nr. / Kod	Form	Sittplatser	Vattenkapacitet	Mått på utsidan	Mått på insidan	Höjd	Vikt
F-MO061 Mono	Rund	6 	930 L (245 Gal.)	Ø1.73 m (68")	Ø1.63 m (64")	0.65m (26")	38 kg (83.7 lbs)
F-TU061 Tuscany	Oktagon	6 	1100 L (291 Gal.)	Ø1.93 m (76")	Ø1.73 m (68")	0.73m (29")	72 kg (158.6 lbs)

Specifikationer för styrsystem	F-MO061 / F-TU061
Kontrollsystem	AC 220-240V~ 50Hz
Effekt totalt	2300W
Värme	1500W
Kompressor Massage	3 Nivåer: (Nivå 1: 300W, Nivå 2: 500W, Nivå 3: 720W)
Filter pump	1800L/hr
Integrerad ozongenerator	5.5W, 30-50mg/hr
UVC Strålningsflöde	2000uW
Topplöck	Rhino-Tech™ förstärkt PVC
Poolmaterial	Drop-stitch material (MONO) / Plastic wood (TUSCANY)

PRODUKTÖVERSIKT

Förpackningsinnehåll- MONO

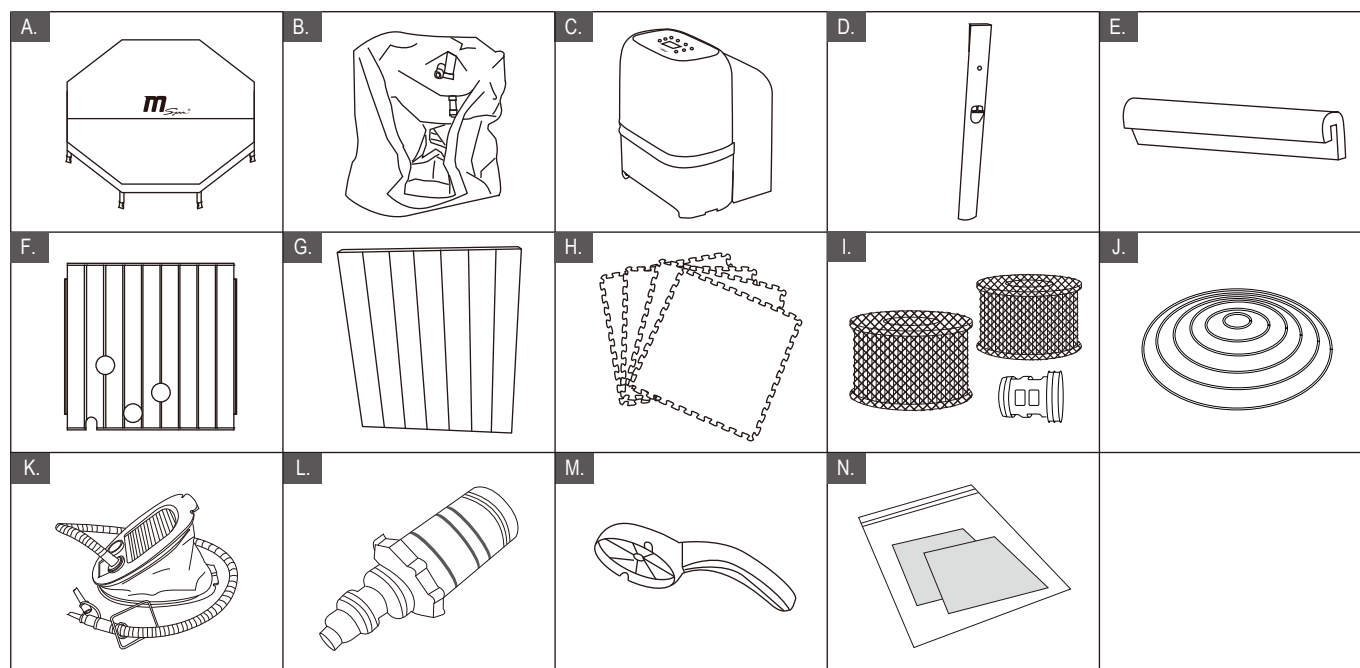


REF. NR.	BESKRIVNING AV DELAR
A	SPA-lock med spänne och Uppblåsbart isolerlock
B	Spabadet
C	Allt-i-ett-kontrollbox + U-formskydd
D	Filterpatron med nätskydd * 2 + Filterpatronbas * 1
E	23,5 "högtryckspump, uppblåsningsslang, manometer, tätningsring
F	Värmebevarande skummatta
G	Trädgårdsslangadapter
H	Skiftnyckel för inlopp och utlopp
I	Skiftnyckel för uppblåsningsventil
J	Reparations kit

OBS: Ritningarna är endast för referens. Faktiska produkter kan variera. Ej skalendig.
 Använd tillbehör som endast tillhandahålls av MSpa av säkerhetsskäl.
 Var noga med att ange MSpa modellnummer och beskrivning när du beställer delar.

PRODUKTÖVERSIKT

Förpackningsinnehåll – TUSCANY



REF. NR.	BESKRIVNING AV DELAR	REF. NR.	BESKRIVNING AV DELAR
A	Spalock med spänne	B	Spabadet
C	Allt-i-ett-kontrollbox + U-formskydd	D	Hörnbalk * 8
E	Sargskydd	F	Öppen panel * 1
G	Träpanel av plast * 7	H	Värmebevarande skummatta
I	Filterpatron med nätskydd * 2 + Filterpatronbas * 1	J	Uppblåsbart lock
K	Fotpump och uppblåsningsslang för	L	Trädgårdsslangadapter
M	Fast nyckel	N	Reparationskit

OBS: Ritningarna är endast för referens. Faktiska produkter kan variera. Ej skalendig.
 Använd tillbehör som endast tillhandahålls av MSpa av säkerhetsskäl.
 Var noga med att ange MSpa modellnummer och beskrivning när du beställer delar.

FÖRSTA ANVÄNDNING OCH INSTÄLLNINGAR

Platsförberedelse och krav

- Spabadet kan installeras inomhus eller utomhus på cirka 10 minuter av en eller flera personer. Endast för hushållsbruk.
- Spabadet måste ställas upp på en plan, jämn och stödjande yta som kan bära den maximala belastningen på det fyllda spabadet med det angivna maximala antalet användare. Kontrollera med en kvalificerad entreprenör eller konstruktör för att verifiera kravet.
- Se till att området är fritt från skarpa föremål under eller runt spabadet. Ojämn eller osäker yta kan skada spa-anläggningen och upphäva garantin. Justera ytan innan du fyller spabadet med vatten.
- Tillhandahåll ett tillräckligt avloppssystem runt spabadet för att hantera överflödigt vatten och stänk.
- Se till att det finns tillräckligt med utrymme runt spabadet för full åtkomst till utrustningen för underhåll och / eller service.
- Överväg placering av spabadet för att minimera störningar så mycket som möjligt.

Ytterligare krav för installation inomhus

- Fuktighet är en naturlig bieffekt av spa-installation inomhus. Rummet måste vara ordentligt ventilerat så att fukt släppes ut. Installera ett ventilationssystem för att förhindra överflödigt kondensfukt i rummet.
- Se till att spabadet kan tas bort från byggnaden utan att förstöra någon del av den byggda strukturen.
- Tänk på lokala bestämmelser om vid dessa tillfällen.

Ytterligare krav för utomhusinstallation

- Ställ inte spabadet på gräs eller smuts, eftersom det kommer att öka mängden skräp som kommer in i spabadet och skadar golvet.
- För att säkerställa en längre livslängd, lämna inte bubbelpoolen utsatt för direkt solljus.
- Sänk alltid spa-lufttrycket till 10 psi när du använder det vid en temperatur högre än 20 ° C (68 ° F) eller när det utsätts för solljus under en kort tid.
- Installera eller använd inte spabadet utomhus vid en temperatur lägre än 4 ° C (39 ° F). Använd inte spabadet när vattnet i cirkulationssystemet, pumpen eller rörledningarna är frusna. Placera en värmebevarande matta (valfria tillbehör) mellan spabadets botten och marken för att förhindra värmeförlust från botten av spabadet och för att ge bättre värmeåtervinning.

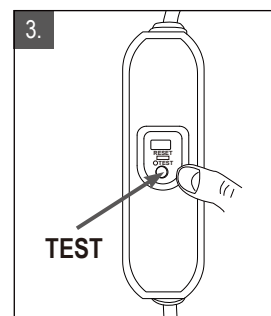
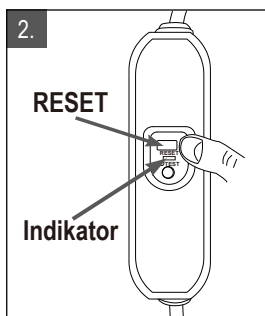
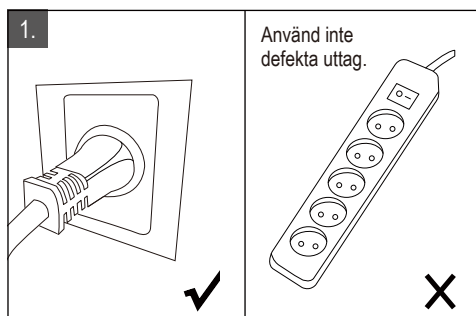
PRCD-TEST

⚠ VARNING

Risk för elektriska stötar: Denna produkt är försedd med en PRCD i slutet av strömladdan. PRCD måste testas före varje användning. Använd inte spabadet om PRCD inte fungerar korrekt.

Koppla bort sladden tills felet har identifierats och åtgärdats. Kontakta en auktoriserad elektriker för att åtgärda felet. Det finns inga delar som kan repareras inuti PRCD. Om PRCD öppnas upphör garantin.

1. Anslut maskinen till kontakten.
2. Tryck på **RESET** knappen på PRCD. Indikator blir röd.
3. Tryck på **TEST** knappen på PRCD. Den röda färgen på indikator bör försvinna. Annars fungerar PRCD ej. Använd ej spabadet vid fel. Kontakta en kvalificerad elektriker för att åtgärda felet.
4. Tryck på **RESET** knappen på PRCD igen. Indikator bör visa rött. När den visar rött, är spabadet redo för användning.



Anslutna externa utjämningsledningar till spakontrollenhet

En kvalificerad elektriker bör koppla spa-kontrollenheten till hushållens potentialutjämning med minst 1,5 mm² kopparledare.

OBS: Flytta hela paketet till den valda platsen. Dra inte bubbelbadet över marken eftersom det kan orsaka skador och läckage. Öppna kartongen försiktigt eftersom den kan användas för att förvara spabadet under perioder eller när det inte används.

OBS: Lägg ut alla delar på marken och se till att alla delar finns. För saknade eller skadade delar kontakta lämpligt MSpa kundservicecenter.

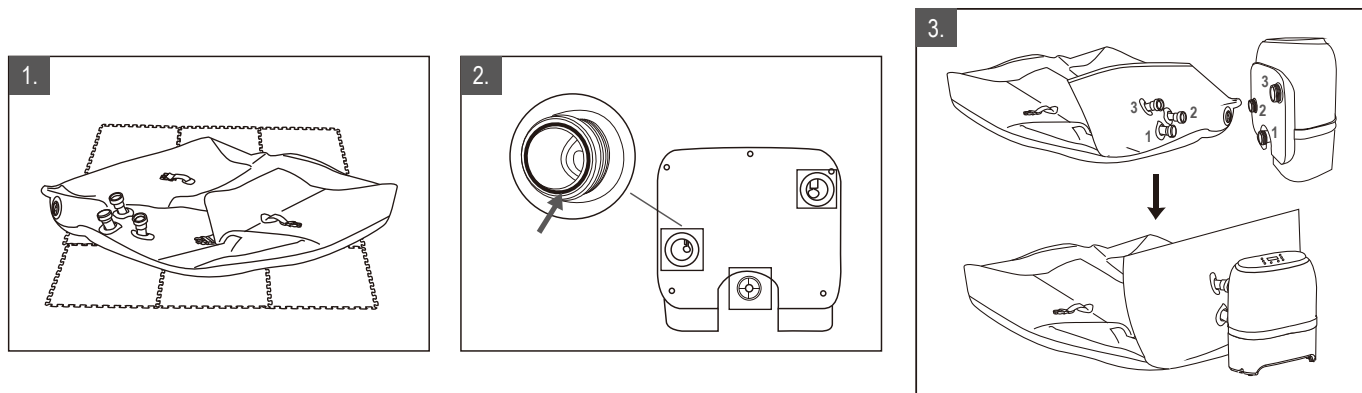
INSTALLATION AV SPABAD: MONO

MONTERING - MONO

Montering av spa-kontrollenhet

1. Ta ut underlagsmattan och lägg den över det område ni bestämt för poolen. Läg sedan bubbelbadet över mattan och peka anslutningsrören mot hörnet där du tänker ställa in din externa kontrollbox.
2. Se till att alla gummitättningsringar är på plats.
3. Anslut kontrollboxen till spabadet genom att matcha siffrorna (1 till 1, 2 till 2 och 3 till 3). Dra åt kontaktarna säkert för hand.

OBS! Använd inte verktyg för att dra åt.

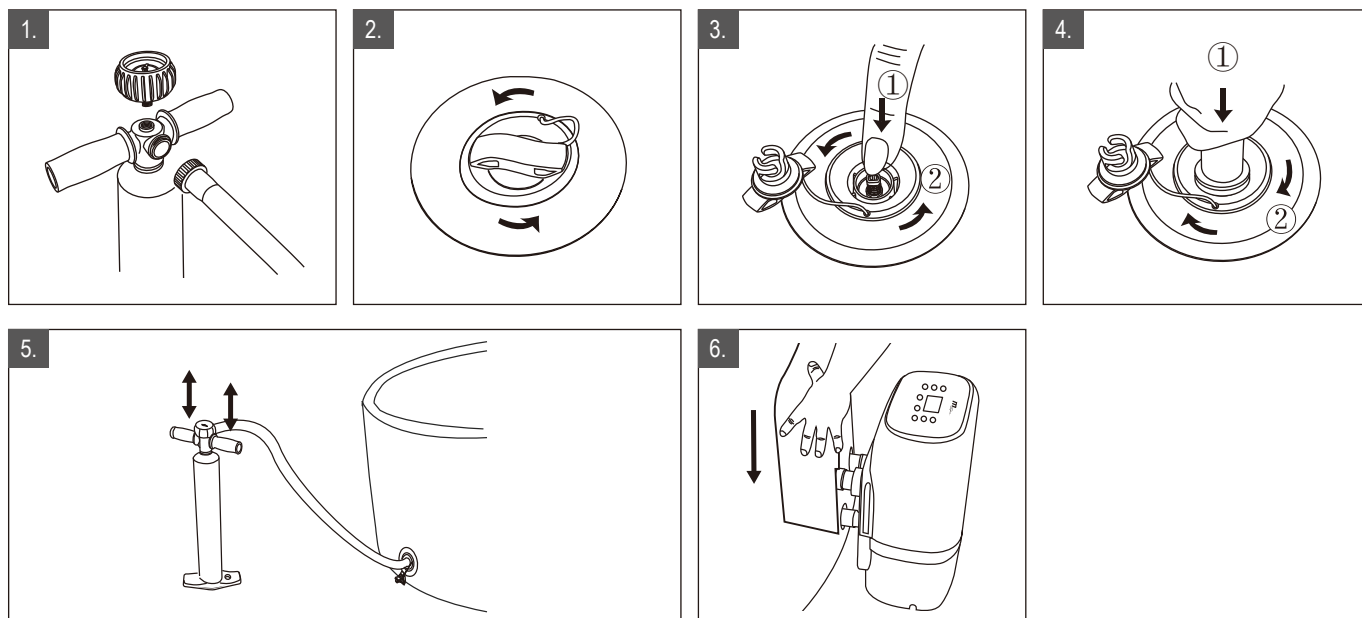


Uppblåsning av spabadet

1. Fäst manometern och pumpslangen på handpumpen och dra åt den ordentligt.
2. Öppna ventilkåpan genom att vrida den moturs. Se till att ventilen är fri från skräp, sand eller smuts innan den släpps.
3. Tryck in ventilknappen och vrid den 90 ° moturs så att den dyker upp och är i läge "OUT".
4. Anslut pumpmunstycket till ventilbehållaren på spabadet och dra åt det medurs.
5. Börja pumpa luft i spabadet genom att skjuta pumpkolven uppåt och nedåt, blåsa upp spabadet till 12 PSI (endast bubbelbadkaret, inte locket).
6. Fäst U-formskyddet på spa-kontrollboxen.

OBS! U-formskyddet måste installeras innan du använder spabadet.

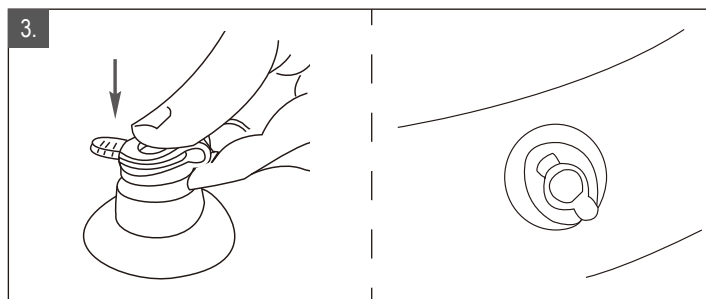
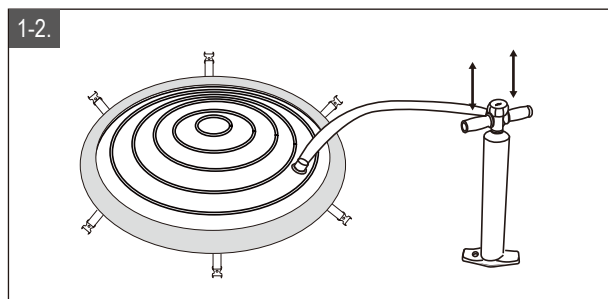
WARNING: Sitt inte på, luta dig på, täck över eller placera föremål över spa-kontrollenheten.



Uppblåsning av spabadets isolerlock

1. Öppna uppblåsningsventilen och sätt in uppblåsningsslangen i ventilen.
2. Pumpa tills den är fast, men ej hårt pumpad.
3. Koppla bort uppblåsningsslangen från ventilen, stäng sedan och tryck in uppblåsningsventilen.

NOTERA: Om du behöver tillföra luft till bubbelbadet(Mono) eller locket, se respektive avsnitt "uppblåsning av spabad" samt "uppblåsning av isolerlock". På Mono sitter isolerlocket förinstallerat i yttre locket..

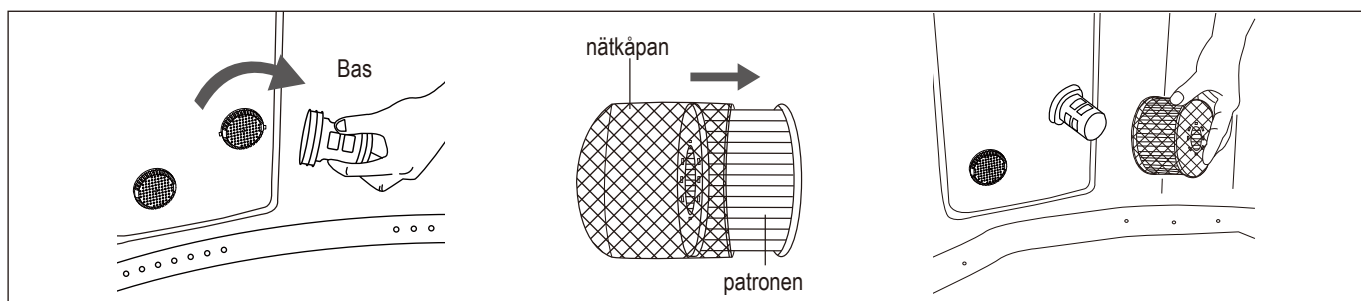


Installera filterpatronen

1. Fäst filterpatronens botten i bubbelbadets inlopps nät (övre läge) och vrid det något för att säkra det. **OBS!** Filterpatronens bas är konstruerad för att skruvas på och av. Använd aldrig kraft eftersom detta kan orsaka skador.
2. Sätt på nätkåpan på filterpatronen och fäst sedan filterpatronen på basen.

OBS! Pumpa upp bubbelbadet först innan du installerar filterpatronen.

OBS! Använd alltid en filterpatron när massagebadet är i bruk och fyllt med vatten.



Fyll spabadet med vatten

1. Innan du fyller på med vatten, se till att bottenventilens lock är ordentligt stängt.
2. Fyll bubbelbadet med färskt vatten till en nivå mellan MIN och MAX markerad på insidan av spa-väggen.

VARNING:

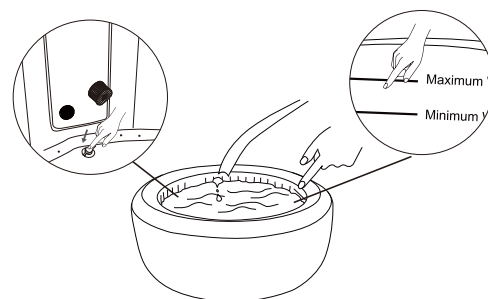
Överfyll inte spabadet.

Använd inte spabadet förrän vattnet når MIN-märket.

Flytta aldrig spabadet när det finns vatten inuti det och / eller när manöverboxen är ansluten, eftersom detta kan skada massagebadet eller kontrollboxen.

Håll aldrig vatten med en temperatur högre än 40 ° C (104 ° F) direkt i spabadet.

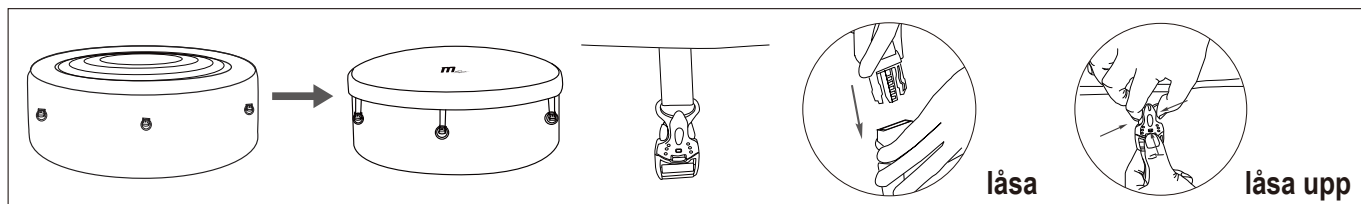
Vi rekommenderar att du fyller bubbelbadet med ljummet vatten för att värma upp det snabbare och spara energi.



Uppvärmning av vattnet

1. Placera spa-luftblåsan och spa-locket över bubbelbadet och se till att spännena är låsta.
2. Se till att massagebadet är anslutet till ett eluttag och se avsnittet "ALL-IN-ONE CONTROL PANEL" för mer information om användning.

OBS: Håll alltid spa-locket på för att minimera värmeförlusten när du värmer upp vattnet.



SPA INSTALLATION: TUSCANY

MONTERING - TUSCANY

Spabads montering

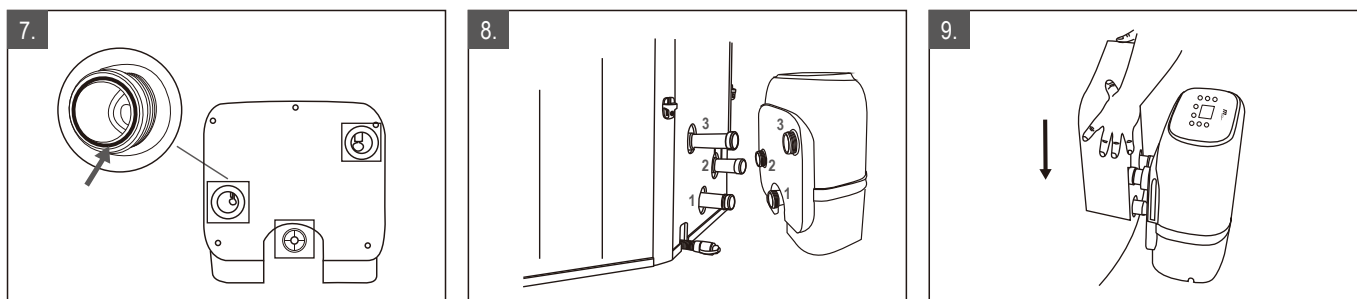
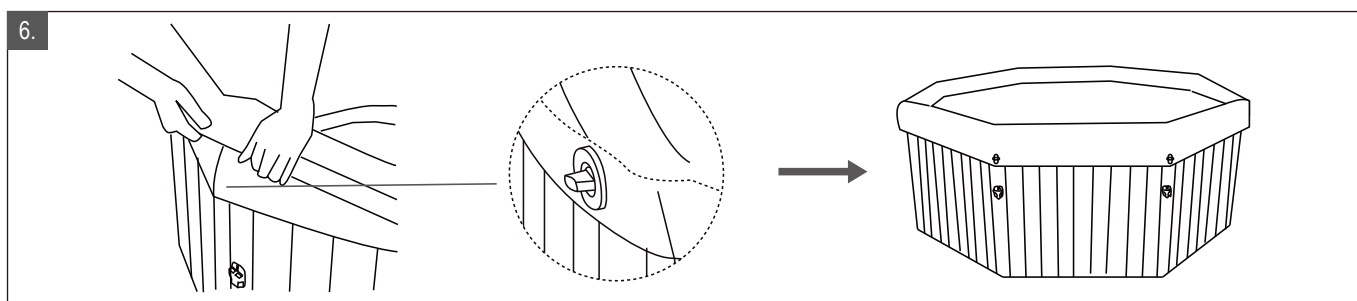
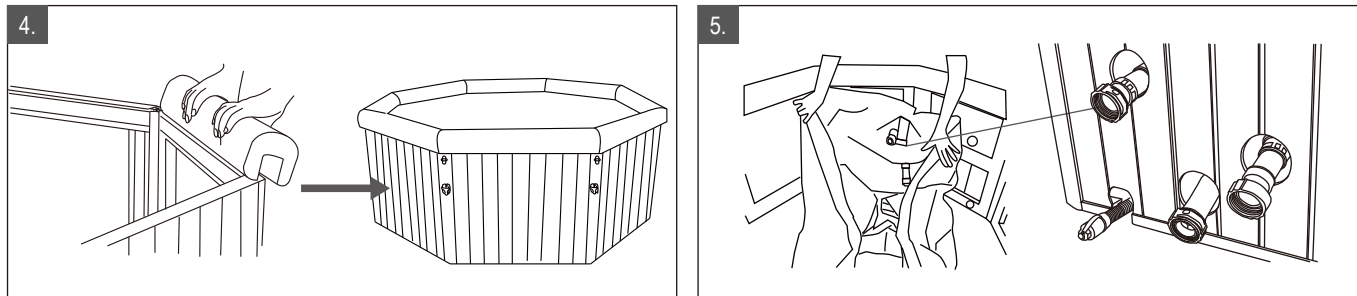
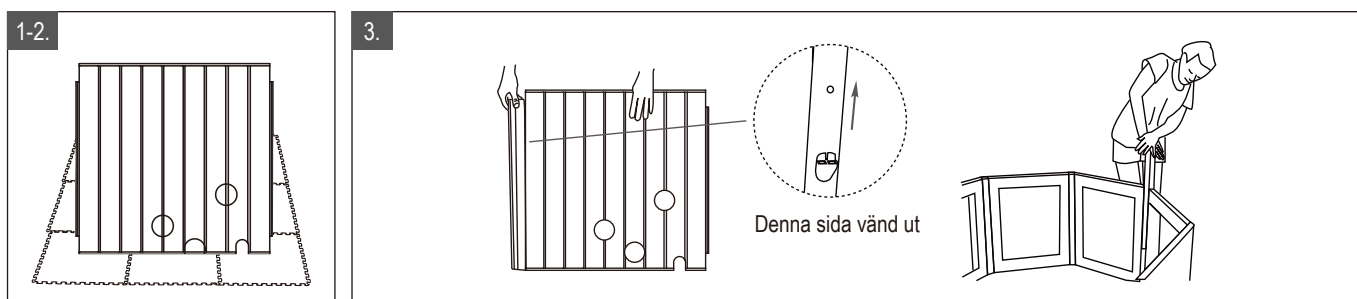
1. Ta ut underlagsmattan och placera den över det område där poolen skall stå.
2. Placera den öppna panelen mot hörnet där du tänker installera din externa kontrollbox.
3. Anslut två panelstycken tillsammans genom att skjuta en hörnbalk mellan dem och gör sedan samma sak med de återstående panelerna.
4. Placera sargskydden ovanpå träpanelerna med den kortare sidan av skenan på insidan av bubbelbadet.
5. Veckla ut spaduken inuti spa-väggramen och se till att rören går genom hålen på panelen.
6. Sträck spa-dukens överkant över sargskydden. Lås silverspännet på spaduken med metallvidrlåset på hörnbalkarna.
7. Se till att alla gummitätningssringar är på plats.
8. Anslut kontrollboxen till spabadet genom att matcha siffrorna (1 till 1, 2 till 2 och 3 till 3). Dra åt kontakterna säkert för hand.

OBS! Använd inte verktyg för att dra åt.

9. Fäst U-formskyddet på spa-kontrollboxen.

OBS! U-formskyddet måste installeras innan du använder spabadet.

WARNING: Sitt inte på, luta dig på, täck över eller placera föremål över spa-kontrollenheten.



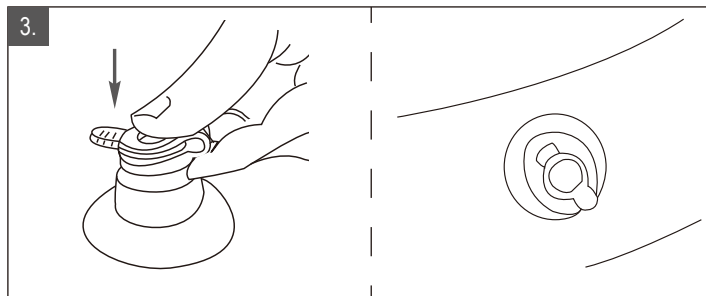
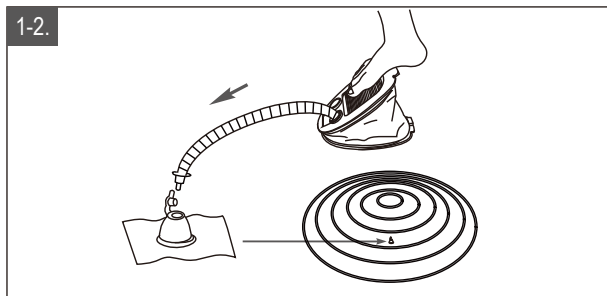
Uppblåsning av isolerlock

1. Öppna uppblåsningsventilen och sätt in uppblåsningsslangen i ventilen

OBS: Se till att du använder rätt munstycke.

2. Använd fotpumpen för att blåsa upp tills den är fast vid beröring men inte hård.
3. Koppla loss uppblåsningsslangen från ventilen, stäng sedan och tryck in uppblåsningsventilen.

OBS: Om du behöver tillsätta lite luft i luft efter att den har ställts in, se tillbaka till detta avsnitt "Blåsa upp isolerlock".

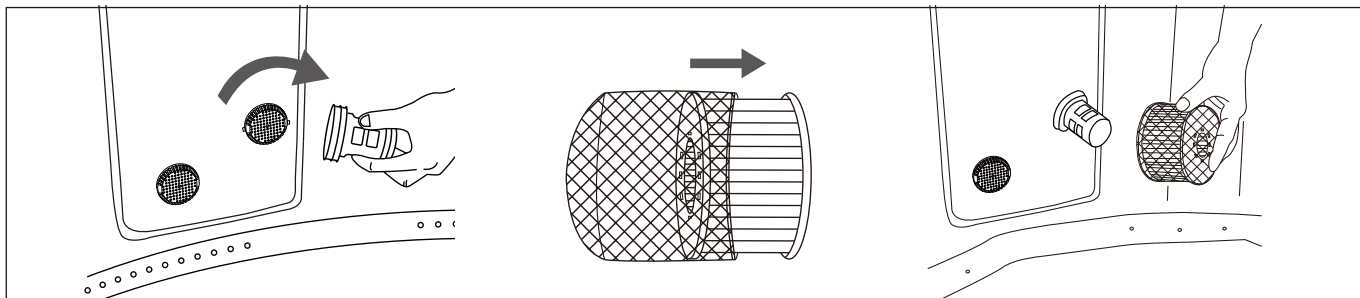


Installera filterpatronen

1. Fäst filterpatronens botten i bubbelbadets inloppsgaller (övre läge) och vrid den något för att säkra. **OBS!** Filterpatronens bas är konstruerad för att skruvas på och av. Använd aldrig kraft eftersom detta kan orsaka skador.
2. Sätt på nätkåpan på filterpatronen och fäst sedan filterpatronen på basen.

OBS! Pumpa upp bubbelbadet först innan du installerar filterpatronen. (Gäller Mono)

OBS! Använd alltid en filterpatron när spabadet är i bruk och fyllt med vatten.



Fyll spabadet med vatten

1. Innan du fyller på med vatten, se till att bottenventilens lock är ordentligt stängt.
2. Fyll bubbelbadet med färskt vatten till en nivå mellan MIN och MAX markerad på insidan av spa-väggen.

VARNING:

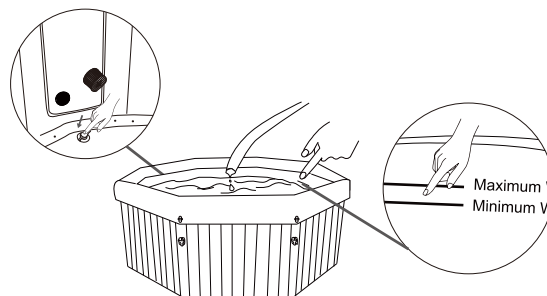
Överfyll inte spabadet.

Använd inte spabadet förrän vattnet når MIN-märket.

Flytta aldrig bubbelbadet när det finns vatten inuti det och / eller när manöverboxen är ansluten, eftersom detta kan skada massagebadet eller kontrollboxen.

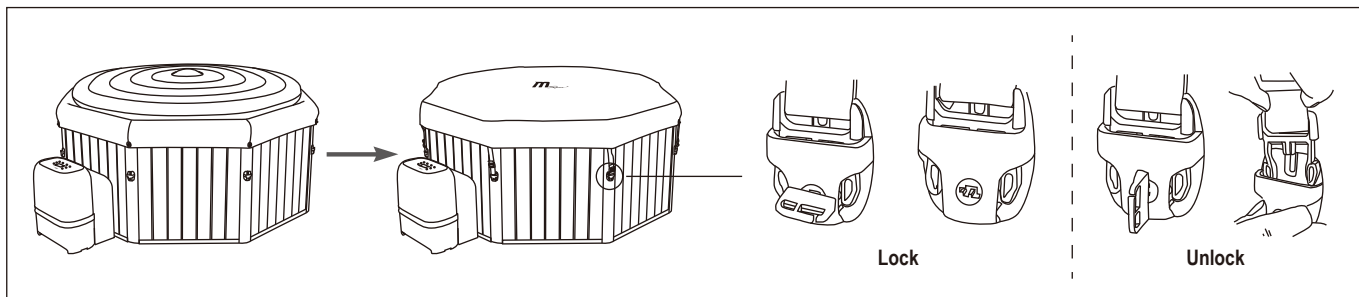
Håll aldrig vatten med en temperatur högre än 40 ° C (104 ° F) direkt i spabadet.

Vi rekommenderar att du fyller bubbelbadet med ljummet vatten för att värma upp det snabbare och spara energi.

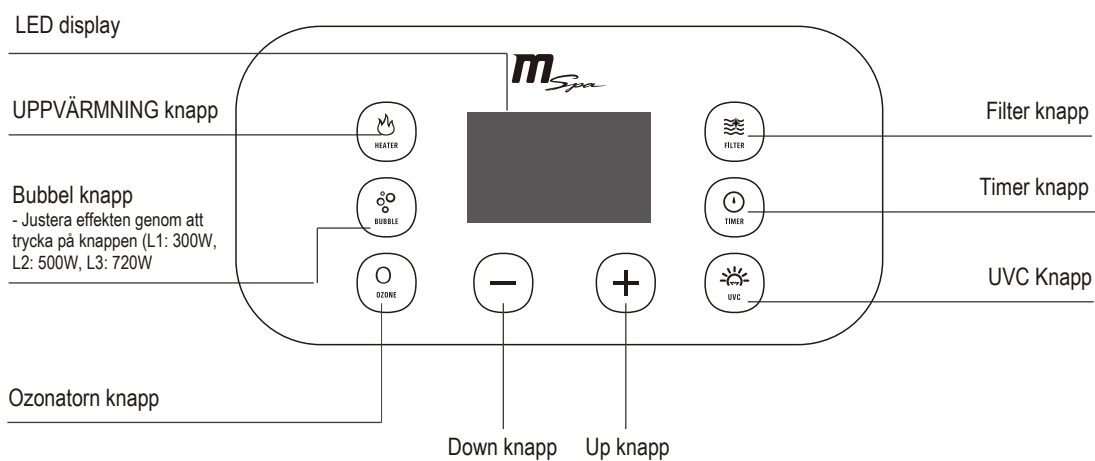


Uppvärmning av vattnet

1. Placera lock och spa-skyddet över bubbelbadet och se till att skyddets lockspännen är låsta med hjälp av den medföljande nyckeln när du har dragit åt de spända remmarna.
 2. Se till att massagebadet är anslutet till ett eluttag och se avsnittet "ALL-IN-ONE CONTROL PANEL" för mer information om användning.
- OBS:** Använd alltid spa-locket på för att minimera värmeförlusten när du värmer upp vattnet.



ALL-IN-ONE CONTROL PANEL



LED display

När du är igång trycker du på RESET på PRCD. LED-lampan visar den aktuella vattentemperaturen automatiskt.

OBS: Den faktiska vattentemperaturen kan variera från temperaturen som visas på LED-skärmen med så mycket som ungefär 1 ° C



UPPVÄRMNING

1. Tryck på HEATER knappen för att sätta på / av värmesystemet. HEATER ikonen visas på LED displayen när värmesystemet aktiveras.



Den blinkande HEATER-ikonen betyder att spaet har den inställda temperaturen och att värmesystemet är i vila

20-40°C

2. Tryck på UP eller DOWN knappen för att få LED displayen att blinka.

OBS! Standardtemperaturen är 38 ° C.

OBS! Om värmesystemet är påslaget startar filtreringssystemet automatiskt.

OBS! När vattentemperaturen är lägre än 1 ° C (33,8 ° F) aktiveras anti-icing-systemet automatiskt för att värma vattnet till 3 ° C (37,4 ° F).

VIKTIGT: Följande förhållanden leder till långsam uppvärmning av vatten

- En omgivningstemperatur lägre än 10 ° C (50 ° F).
- En utomhusvindhastighet över 3,5-5,4 m / s (8-12 mph).
- Om luftbubbelfunktionen är aktiverad när värmaren är på.
- Om spa-skyddet inte är ordentligt på plats när värmaren är på.



FILTRERING

Tryck på FILTER knappen för att sätta på/av funktionen. FILTER-ikonen som visas på LED displayen betyder att funktionen är på


OBS: Filtreringssystemet startar automatiskt när systemet för uppvärmning, ozon eller UVC är aktiverat.




OBS: Efter värmesystemet stängts av stannar filtreringssystemet automatiskt på 30 sekunder.

Påminnelse om rengöring av filterpatron: När FILTER-ikonen blinkar kontinuerligt måste filterpatronen rengöras eller bytas ut. När detta har gjorts trycker du på FILTER-knappen i 3 sekunder för att återställa påminnelsen.



BUBBLE MASSAGE

Tryck på  **BUBBLE** knappen för att slå på funktionen, håll ned BUBBLE-knappen i 3 sekunder för att stänga av funktionen.

Bubbelinställningen kan justeras till tre olika nivåer. Standardinställningen är på nivå 2  (500W) Tryck på BUBBLE knappen för att ändra till nivå 3  (720W). Tryck igen för att ändra till nivå 1  (300W).

VIKTIGT: Slå inte på massagesystemet när locket är fäst. Luft kan ackumuleras i spabadet och orsaka irreparabla skador och kroppsskador.




OBS: Den bubblande massagefunktionen stängs av automatiskt efter 20 minuters drift som en säkerhetsåtgärd. Detta kan återaktiveras efter 10 minuter genom att trycka på BUBBLE-knappen igen.



VÄRME TIMER

För att ställa in antalet timmar **FRÅN NU** när värmaren ska aktiveras:

1-99H

1. Tryck på  **TIMER** för att gå till förinställningsläge. TIMER-ikonen visas på LED-displayen.
2. Att trycka på  **UP** or  **DOWN** knappen kommer få knappen att blinka.. Medan den blinkar kan du justera antalet timmar innan värmeaktivering (från 1 till 99 timmar). Den önskade timerinställningen förblir på LED-displayen i 3 sekunder för att bekräfta värdet.


För att ändra timerinställningen: Tryck på **TIMER**-knappen igen och använd **UP**- eller **DOWN**-knappen för att justera.

Avbryt inställningen: Tryck på **TIMER**-knappen i 3 sekunder.

OBS! Aktivering av värmesystemet eller omstart av spabadet avbryter timerinställningen.




UVC SANITIZER

Tryck på  **UVC** för att slå på / stänga av UVC-desinficeringsssystemet. UVC-ikonen som visas på LED-displayen betyder att UVC-desinficeringsssystemet är aktiverat.





OZONE

Tryck på  **OZONE** – Knappen för att slå på / av funktionen. Ozonikonen som visas på LED-displayen betyder att funktionen är aktiverad. Ozonatorn stängs av automatiskt efter drift i 2 timmar.

OBS: För badares säkerhet bör du inte bada i spabadet när Ozon är på. Ozonfunktionen kan inte aktiveras när funktionen JET eller BUBBLE är på.



SÄKERHETSLÅS

Tryck på  **UP** och  **DOWN** knappar samtidigt i 3 sekunder för att låsa / låsa upp kontrollenheten. I säkerhetsläsläget är styrenheten inaktiverad och spaet behåller alla tidigare inställningar.



Celsius/Fahrenheit Växlingsknapp

Temperaturen kan visas i antingen Celsius eller Fahrenheit. tryck på  **DOWN** knappen i 3 sekunder för att växla mellan valen.

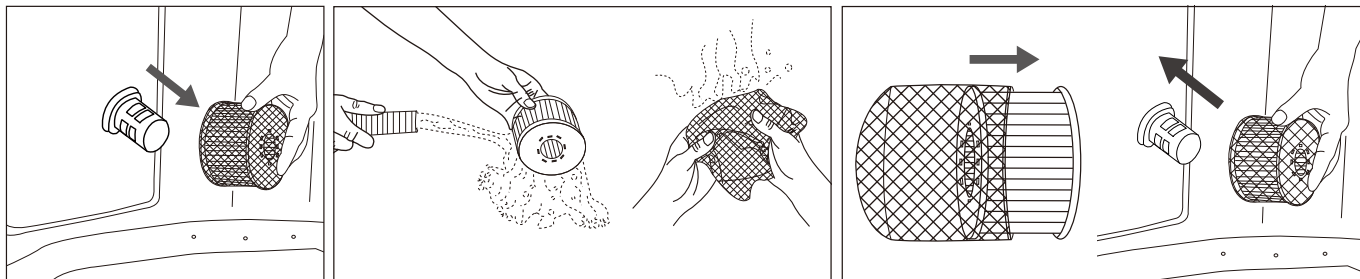
3s

VATTEN UNDERHÅLL OCH KEMIKALIER

VARNING: SÄKERSTÄLL ALLTID ATT SPABADET KOPPLAS UR INNAN DU BÖRJAR NÅGOT UNDERHÅLLSARBETE FÖR ATT UNDVIKA RISKEN FÖR SKADA.

FILTERPATRON UNDERHÅLL

1. Inspektera och rengör filterpatronen försiktigt efter varje användning. Följ stegen nedan:



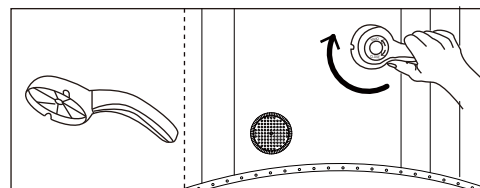
OBS! Byt filterpatron var 3-5:e dag, eller om filterpatronen förblir smutsig och missfärgad. Nätskyddet kan återanvändas beroende på dess tillstånd.

OBS! När massagebadet är fyllt med vatten ska det alltid finnas en filterpatron installerad på basen.

OBS! Stäng av alla funktioner innan du byter eller rengör filterpatronen.

2. Om spaets inlopp eller utlopp är igensatt av smuts, använd skruvnyckeln för att skruva av locket och rengör sedan vid behov.

OBS! Se till att spabadet är tomt innan du skruvar loss delen. Skruva aldrig av det när spabadet är fyllt med vatten!



SPA VATTEN

1. Byt spa-vattnet varje månad beroende på användning. Om smuts syns i vattnet eller om vattnet blir grumligt och korrekt vattenkemi inte rensar upp det, byt ut vattnet och rengör bubbelbadet. Se avsnittet "Rengöring, tömning och förvaring" för instruktioner.
2. Vi rekommenderar att du duschar innan du använder spabadet, eftersom kosmetiska produkter, lotioner och andra rester på huden snabbt kan försämra vattenkvaliteten.
3. När spabadet inte används täcker du det med spännhöljet för att förhindra föroreningar.
4. Använd spa-kemikalier för att bibehålla rätt vattenförhållanden. Skador till följd av missbruk av kemikalier eller felaktig hantering av spa-vatten täcks inte av garantin. Kontakta din lokala spa- eller poolhandlare för mer information om kemikaliebruk.

Vattenrening

Spaägaren måste regelbundet kontrollera och hålla spa-vattnet renat med schemalagt underhåll (dagligen, om det behövs). Tillsats av desinfektionsmedel eller andra kemikalier kommer att kontrollera bakterier och reproduktion av virus i spa-vattnet. Att upprätthålla rätt vattenbalans genom lämplig användning av desinfektionsmedel är den viktigaste faktorn för att maximera spabadets liv och utseende och säkerställa rent, hälsosamt och säkert vatten.

Att använda rätt teknik är viktigt för testning och behandling av spa-vattnet. Kontakta din spa-specialist om du har några frågor om kemikalier, desinfektionsmedel, testpaket eller testprocedurer.

Vattenbalans

Följ instruktionerna nedan för att underhålla ditt spa-vatten.

PARAMETER	TEST FREKVENS	KORREKT NIVÅ
pH	Dagligen	7.2-7.6 vid användning av Chlorine; 7.2-7.8 Vid användning av Bromine
Fritt klor	Dagligen	3-5 ppm
Brom	Dagligen	2-4 ppm
Total Alkalinity (TA)	Varje vecka	80-120 ppm
Total Hardness (TH)	Varje vecka	200-500 ppm

NOTERA

- Ett lågt pH kommer att skada bubbelbadet och pumpen. Eventuella skador till följd av kemisk obalans upphäver garantin.
- Ett högt pH (hårt vatten) kommer att resultera i vita koagulationer inuti filterpumpen, vilket kan leda till pumpsador.

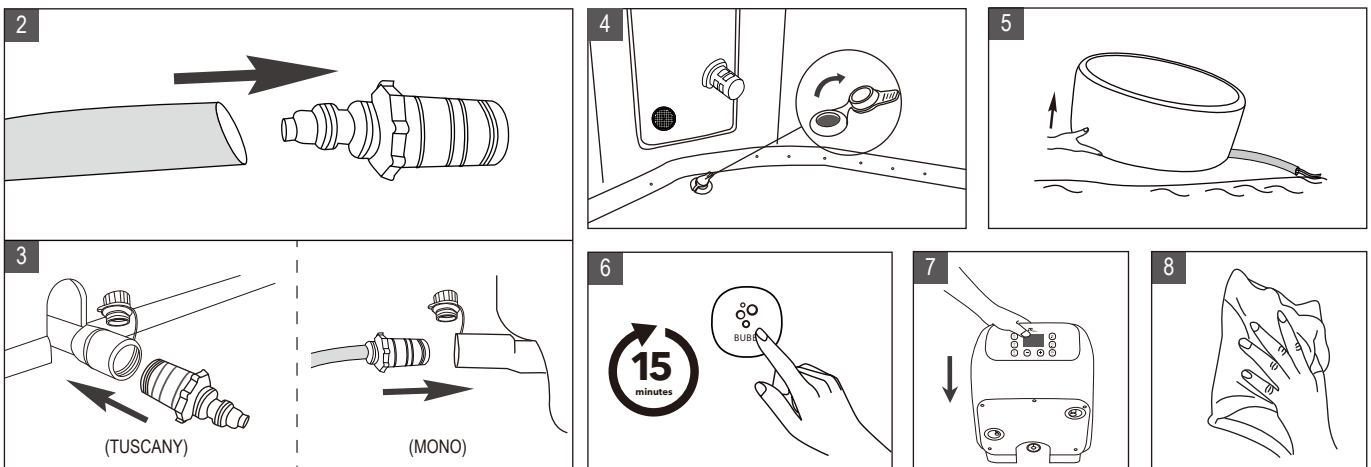
Vattenbehandling:

- Det är rekommenderat att spabadet cirkulerar och att locket är av under användning av kemikalier
- Följ alltid kemikalietillverkarens anvisningar och hälso- och riskvarningen.
- Blanda aldrig kemikalier tillsammans. Tillsätt kemikalierna till spa-vattnet separat. Lös upp varje kemikalie noggrant innan du tillsätter den i vattnet.
- Observera att klor- och bromprodukter aldrig får blandas. Detta är extremt farligt. Om du vanligtvis använder klorbaserade produkter och du vill byta till brombaserade produkter, eller tvärtom, är det viktigt att du byter spa-vattnet först.
- Tillsätt inte kemikalier om spabadet används. Detta kan orsaka hud- eller ögonirritation.
- Använd inte kemikalier för mycket eller använd koncentrerat klor. Detta kan skada bubbelpoolen och orsaka potentiell fara för din hud. Felaktig kemisk användning upphäver garantin.

DRÄNERING, RENGÖRING OCH FÖRVARING

Spa Dränering

1. Stäng av alla funktioner.
2. Anslut avloppsventiladaptern till en trädgårdsslang och rikta den andra änden av trädgårdsslangen till ett lämpligt dräneringsområde.
3. Ta bort avtappningsventilens lock från utsidan av bubbelbadet och fäst avtappningsventiladaptern till avtappningsventilen.
4. Öppna avtappningsventilens lock på insidan av bubbelbadet. Vatten kommer att rinna ut från trädgårdsslangen.
5. När vattnet slutar rinna, lyft spabadets vägg från sidan mittemot avloppet, rikta eventuellt kvarvarande vatten till avloppet och töm spabadet helt.
6. Tryck på BUBBLE-knappen för att torka spa-poolen.
7. Demontera manöverboxen. Håll ut allt vatten från rörsystemet.
8. Använd en ren handduk för att torka av kvarvarande vatten och fukt på bubbelbadet och spa-kontrollenheten. Se till att bubbelpoolen och spa-kontrollenheten är torkade ordentligt.



Rengöring av spabadet

Om smuts syns i vattnet eller om vattnet blir grumligt och rätt vattenkemi inte rensar upp det, byt ut vattnet och rengör bubbelbadet. Se avsnittet "Dränering av bubbelbadkar" om hur du dränerar spabadet. Rengör och / eller byt ut filterpatronen medan den är tom. Använd en svamp och en mild tvållösning för att torka bort smuts eller fläckar på insidan av spa-väggen. Skölj noggrant innan du fyller på med rent vatten.

VIKTIGT: Använd inte stålull, hårda borstar eller slipande rengöringsmedel.

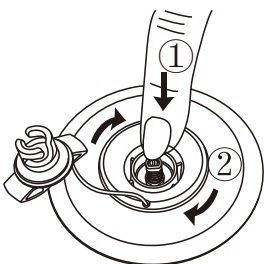
Deflationsinstruktioner

Spa-deflation (MONO) (Luftutsläpp)

1. Öppna ventilkåpan genom att vrida den moturs. Se till att ventilen är fri från skräp, sand eller smuts innan den släpps.
2. Tryck in ventilknappen och vrid den medurs för att låsa den i DOWN-läge.
3. När deflationen är klar, sätt tillbaka locket.

Spalocket Deflation (luftutsläpp)

1. Öppna ventilen för att tömma locket på luft. För snabb uppblåsning, sätt in sugröret (ingår i reparationssatsen) i ventilen.
2. När deflationen är klar, sätt tillbaka locket.

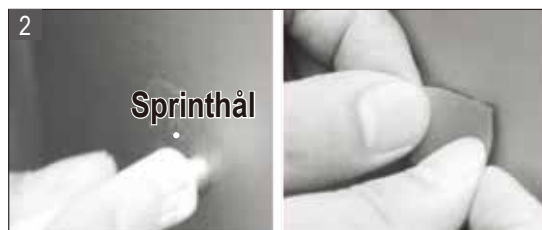


Reparation av bubbelbad(Mono)

Använd det bifogade reparationsplåstret för att reparera punkteringar:

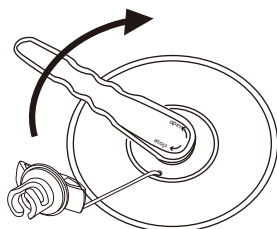
1. Rengör och torka området som ska repareras noggrant
2. Applicera limmet på PVC-plåstret och fäst det snabbt på den skadade ytan. (Lim ingår ej)
4. Slåta ut ytan för att ta bort eventuella luftbubblor och låt den torka i 5-10 minuter

NOTERA: Lim ingår ej.



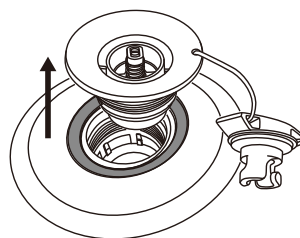
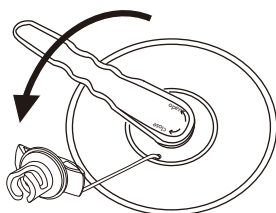
Hur man fixar en läckande ventil (MONO)

A. Försök att dra åt ventilen

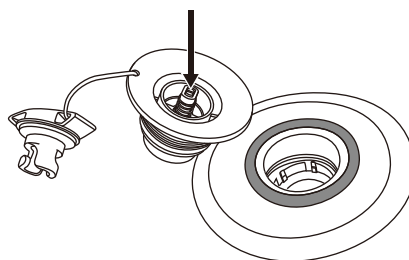
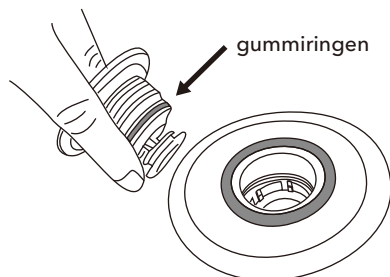


1. Pumpa upp ditt spa till maximalt lufttryck
2. För in din ventilnyckel i ventilen och vrid nyckeln medurs för att dra åt ventilen på massagebadet.

B. Sätt tillbaka eller byt ut ventilen igen



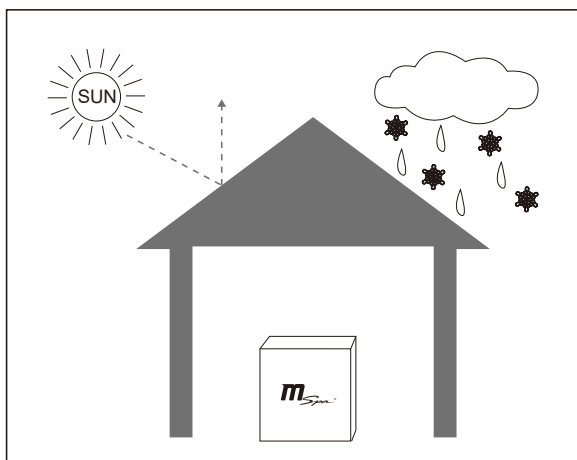
1. Töm ut ditt spa helt
2. Ta bort dammskyddet, sätt in ventilnyckeln i ventilen och vrid moturs för att ta bort ventilen



3. Kontrollera gummiringen för att se till att den är i rätt läge, säkrad ordentligt runt ventilen och kontrollera att det inte finns skräp i vägen
4. Se till att tappfjäders fungerar korrekt och att det inte finns några sprickor längs kanterna

Lagring och förberedelse för framtida användning

1. Töm och rengör spabadet genom att följa avsnitten "Dränage" och "Städning av spabadet".
2. Förbehåll inställningsanvisningarna för att tömma och ta isär bubbelbadet, spa-kontrollenheten.
3. Se till att alla spa-komponenter och tillbehör är ordentligt rena och torra före förvaring. Lufttorka bubbelpoolen i den milda solen i en timme innan du fäller den.
4. Vik bubbelbadet löst och undvik skarpa hörn för att förhindra skador eller läckage i spa-fodret.
5. Förbered ny extra patron för nästa gång.
6. Förvara spa och tillbehör i en torr, temperaturkontrollerad miljö, mellan 0 ° C och 40 ° C (32 ° F - 104 ° F). Vi rekommenderar att du förvarar spabadet med torkmedel.
7. Originalförpackningen rekommenderas för förvaring.
8. Efter långvarig förvaring, fyll spabadet med rent vatten och desinfektionsmedel och sätt på FILTERET i minst en timme före användning.



AVFALLSHANTERING OCH MILJÖSKYDD



Denna märkning indikerar att produkten inte ska kasseras med annat hushållsavfall. För att förhindra eventuell skada på miljön eller människors hälsa genom okontrollerat avfallshantering, återvinn produkten på ett ansvarsfullt sätt för att främja en hållbar återanvändning av materialresurser. Information om bortskaflande kan erhållas från dina lokala myndigheter.

För att returnera din begagnade enhet, använd retur- och insamlingsystemen eller kontakta återförsäljaren där produkten köptes för miljösäker återvinning.

FELSÖKNING

FELKODSKARTA

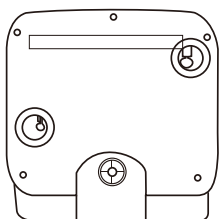
PÅ LED-DISPLAYEN	ORSAK	LÖSNING
---	Signalkabeln är lös	Kontakta MSpa Service Center
	Kommunikationen misslyckades	Kontakta MSpa Service Center
F0	Vattentemperaturen är under 0 ° C (32 ° F) eller överstiger 50 ° C (122 ° F)	Byt vattnet
	Fel på temperaturgivare	Kontakta MSpa Service Center
F1	F1 visas omedelbart efter att du har tryckt på FILTER, HEATING eller UVC	Rengör delarna och rören som vattnet går igenom
	F1 visar 15 sekunder efter att du tryckt på FILTER, HEATING eller UVC	1. Tillsätt mer vatten till minimilinjens 2. Rengör de delar och rör som vattnet går igenom 3. Kontakta MSpa Service Center

PROBLEM	ORSAK	LÖSNING
INGEN DISPLAY PÅ KONTROLLPANELEN	Fel på strömuttag	Byt ut ett uttag eller reparera uttaget före användning
	PRCD är av	Återställ PRCD genom att följa avsnittet PRCD Testing
	Tryck på RESET-knappen, kontrollen visas inte	Kontakta MSpa Service Center
	PRCD trasig	Kontakta MSpa Service Center
SPABADET LÄCKER	In och utloppets koppling är inte ordentligt tät	Dra åt in och utloppens koppling
	Dräneringsventilen är inte helt stängd	Stäng dräneringsventilen. Kontakta MSpa Service Center om spabadet fortfarande läcker
	Vatten läcker från spabadet	Reparera det läckande hålet / revan med reparationsmaterial

PROBLEM	ORSAK	LÖSNING
VÄRMER INTE ORDENTLIGT	Temperaturen är för låg	Ställ in en högre temperatur
	Smutsig filterpatron	Rengör eller byt ut filterpatronen
	Vattennivån ligger inte vid minimum vattenlinje	Tillsätt mer vatten till minimilinjén
	Värmefel	Kontakta MSpa Service Center
	Filter pumpen fungerar ej	Se avsnittet "FILTERPUMP FUNGERAR INTE"
SPABADET FÖRLORAR LUFT (MONO)	Luftventilen är lös	Se till att ventilen är ordentligt skruvad. Byt ut ventilen vid behov. Blås upp spabadet till 12 PSI.
	Hål eller reva i bubbelbadet	Fyll en sprutfaska med tvålvatten och spray på sömmarna. Om det finns en läcka kommer små bubblor ut. När du har upptäckt läckan, rengör och torka det läckandeområdet och använd sedan reparationsplåstret som medföljer spabadet. Kontrollera reparationsavsnittet på P18.
VATTNET ÄR INTE RENT	Vatten har använts under lång tid	Byt ut vattnet.
	Otillräcklig filtreringstid	Förläng filtreringstiden
	Smutsig filterpatron	Rengör eller byt ut filterpatronen i tid
	Felaktigt vattenunderhåll	Se tillverkarens anvisningar
SPABADET FÅR KONSTIG FORM (MONO)	Extra lufttryck på grund av starkt solljus	Kontrollera lufttrycket och släpp luften vid behov Vid varmt väder rekommenderar vi att du kontrollerar om luft bör släppas ut för att undvika eventuella skador på spa-poolen.
BUBBLE AIR BLOWER FUNGERAR INTE	Automatisk avstängning 10 minuter	Vänta i 10 minuter och slå på Bubble-knappen igen
	Inre delar skadade	Kontakta MSpa Service Center
FILTERPUMPEN FUNGERAR INTE	Filterpatron tilltäppt av smuts eller andra föremål	Rengör eller byt ut filterpatronen
	Fel i filtersystemet	Kontakta MSpa Service Center
OZONATOR FEL	Vattennivån ligger under minimivattenlinjen	Tillsätt vatten över minimilinjén
	Inre delar skadade	Kontakta MSpa Service Center
	Filterpumpen fungerar inte	Se avsnittet "FILTERPUMP FUNGERAR INTE"

Var hittar jag serienumret?"

På baksidan av kontrollrutan. Eller vid foten av kontrollboxen.



Hur hittar jag min servicekontakt?

Skanna QR-koden nedan eller besök <https://www.the-mspa.com/after-sales>.

1. Ange serienumret på ditt spa.
2. Motsvarande tjänsteleverantör visas.



KONTAKTA DIN LOKALA MSPA-ÅTERFÖRSÄLJARE ELLER SERVICECENTER FÖR PRODUKTRELATERADE FRÅGOR ELLER PROBLEM.

MSPA BEGRÄNSAD GARANTI

MSPA® har tillverkats med tillförlitlighet och enkelhet i åtanke. Alla produkter har inspekterats och funnits fria från defekter innan de lämnar fabriken.

MSPA garanterar denna produkt mot eventuella defekter som identifierats i materialet eller utförandet under en period av:

Spa pool liner - **tolv (12) månader** från det ursprungliga inköpsdatumet.

Elektriska delar (kontrollbox) - **tolv (12) månader** från inköpsdatumet.

Spa styva väggramar - **tjugofyra (24) månader** från inköpsdatumet

Garantiperioden börjar på inköpsdatumet och MSPA kräver att det ursprungliga inköpsbeviset uppvisas för att fastställa datumet. Under garantiperioden kommer MSPA antingen att reparera eller ersätta, efter eget val, eventuella defekta produkter. Ersättningsprodukter eller reparerade delar garanteras endast för den kvarvarande delen av originalgarantin.

Fraktpolicy

Konsumenterna ansvarar för frakt / frakt när de returnerar defektdelarna till MSPA auktoriserade servicecenter eller ORPC-Oriental Recreational Products (Shanghai) Co., Ltd.

Garantipolicy

- Denna begränsade garanti gäller inte för fel som härrör från oaktsamhet, olycka, missbruk eller av någon annan anledning som ligger utanför MSPAs rimliga kontroll, inklusive men inte begränsat till: normalt slitage, försummelse eller underlåtenhet att följa produktens instruktioner, felaktigt eller otillräckligt underhåll; anslutning till felaktig krafttillförsel; kemisk vattenskada, förlust av poolvatten, obehörig modifiering eller reparation av produkter; användning för kommersiella ändamål; eld, blixtnedslag, översvämning eller andra yttre orsaker.
- Denna garanti gäller endast i inköpslandet i sådana länder där MSPA säljer och servar samma modell med identiska tekniska specifikationer.
- Garantiservice utanför inköpslandet är begränsad till villkoren för motsvarande garanti i servicelandet där kostnaden för reparationer eller utbyte inte täcks av denna garanti, MSPA kommer att informera ägarna och kostnaden ska debiteras ägaren.
- Denna garanti gäller endast den ursprungliga köparen och upphör vid all överlåtelse av äganderätten.
- Alla reparationer för vilka garantikrav görs måste förhandsgodkännas av ORPC via en ackrediterad distributör eller agent, förutsatt att den defekta delen återlämnas till distributören eller ombudet förbetald, om så önskas.
- Den auktoriserade säljhandlaren ansvarar för allt service på fältet som utförs på din MSPA-produkt. ORPC ansvarar inte för kostnaden för utförande av en obehörig serviceperson.
- Produkter som är märkta med både MSPA och importör regleras uteslutande av importörens garanti.

Garantiregistrering

Förvara alltid inköpskvittot och garantikortet i händelse av en framtida garantifråga. Alla anspråk måste skickas till en auktoriserad MSPA-återförsäljare eller servicepartner. Garantikontaktinformation finns på baksidan av garantikortet. Det är viktigt att alla inlämnade anspråk tillhandahåller all nödvändig information, inklusive kundnamn, inköpskvitto, serienummer, produktnummer, problem och efterfrågade delar.